

dyson airstrait

Návod k použití



Obsah

Obsah balení

Začínáme

Použití žehličky na vlasy

Použití zástrčky s proudovým chráničem PRCD

Nastavení

Čištění spotřebiče

Čištění filtrační jednotky

Čištění dotykových silikonových proužků

Čištění difuzérů

Hloubkové čištění filtrační jednotky

Varovná hlášení

Obsah balení



Žehlička na vlasy Dyson Airstraitt™
Narovnávání vlhkých vlasů vysoušením pomocí proudu vzduchu. Žádné rozpálené žehlicí destičky. Žádná extrémní teplota.¹ Používá proud vzduchu o velmi vysoké rychlosti, nikoli horké destičky. Narovná vlasy z vlhkých do sucha. Navržena tak, aby vytvářela přirozený hladký vzhled.



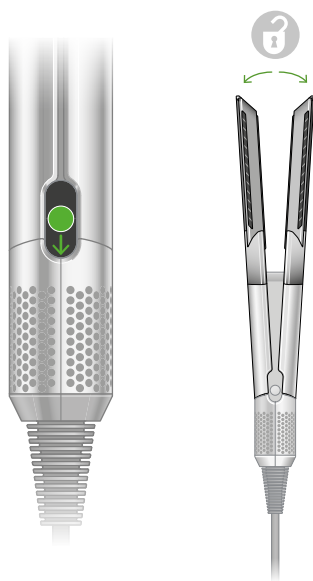
**Sametová tepelná podložka /
Protiskluzová tepelná podložka**
Pro bezpečné odkládání během úpravy vlasů i po ní.

1. Při použití v režimu od vlhkých vlasů do suchých.

Začínáme

Odjištění

Posunutím tlačítka zámku směrem dolů uvolníte a rozevřete ramena spotřebiče.



LCD displej

Zobrazuje nastavení proudění vzduchu a teploty.



Ovládání teploty

Pět přesně stanovených teplot pro úpravu vlhkých nebo suchých vlasů včetně volitelného režimu Boost (maximální teplota).



Ovládání proudu vzduchu

Nastavení dvou rychlostí, nízká a vysoká rychlost proudění vzduchu.



Režim studeného vzduchu

Použijte pro zafixování svého účesu.



Volba režimu

Úprava vlhkých nebo suchých vlasů.



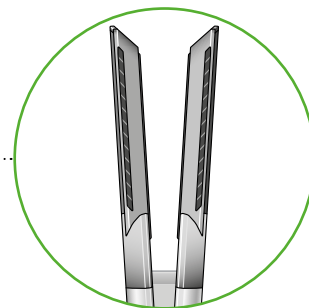
Tlačítko vypínače

Dotykové silikonové proužky

Pomáhají kontrolovat a zvyšovat napětí vlasů mezi rameny žehličky.

Difuzéry

Jemně rozptylují proud vzduchu, který by jinak směřoval k pokožce, a tím zajišťují příjemný styling.



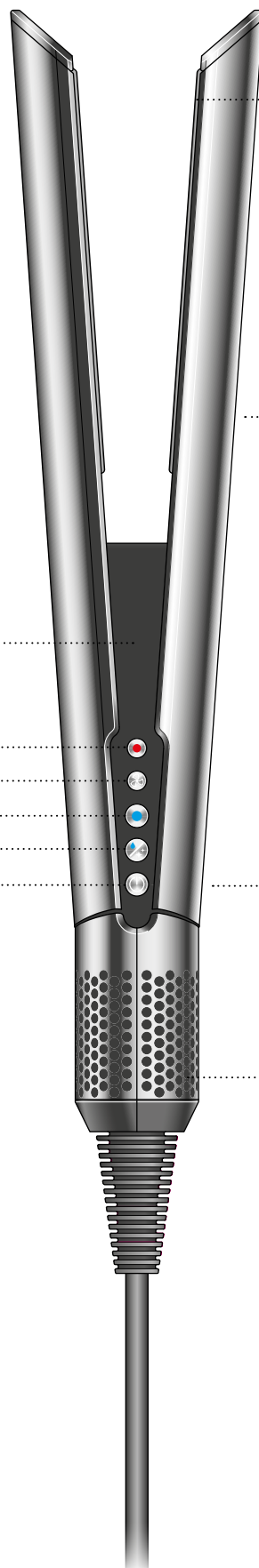
Tlačítko zámku

Posuvné tlačítko pro uzamčení a odemčení ramen.



Filtrační jednotka

Vyjímatelný filtr.



Použití žehličky na vlasy



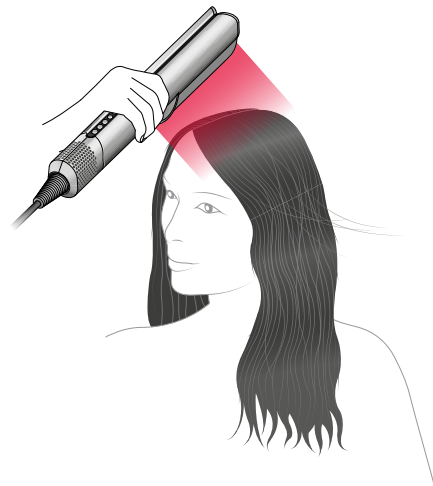
Žehlička na vlasy je určena k použití na vlhkých ručníkem osušených vlasech, nikoli na mokřích vlasech, z nichž ještě kape voda. Po osušení ručníkem rozčešte vlasy kartáčem nebo hřebenem.

Žehličku na vlasy nikdy nepoužívejte bez zapnutého motoru ventilátoru.

Žehlení vlhkých vlasů

Než začnete své vlasy narovnávat, vysušte jejich kořínky žehličkou se sevřenými rameny. Žehličku na vlasy můžete použít s uzamčenými sevřenými rameny nebo je prostě jen držte v sevřené poloze.

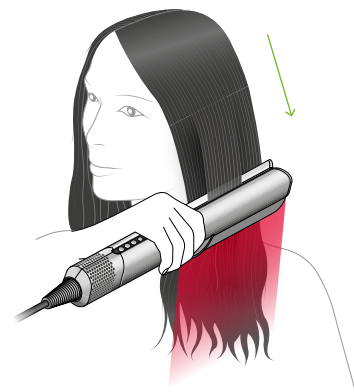
Pro dosažení optimální účinnosti použijte maximální rychlost proudění vzduchu a vyšší teplotu, přičemž proud vzduchu namířte ke kořínkům.



Odemkněte a rozevřete ramena žehličky a tlačítkem volby režimu nastavte žehličku na vlasy do režimu úpravy vlhkých vlasů.

Žehlička vám nabídne výběr teplot, které můžete měnit podle typu vlasů a preferencí stylu. Na jemnější vlasy použijte nižší teploty a na silnější a hustší použijte vyšší teploty.

Držte žehličku na vlasy tak, aby byl proud vzduchu namířen dolů, a začněte žehlit jednotlivé prameny vlasů mezi rameny žehličky. Opakujte, dokud není každý pramen suchý. Nastavení rychlosti proudu vzduchu i nastavení teploty lze měnit dle potřeby.



Oživení suchých vlasů

Režim úpravy suchých vlasů používejte pouze k oživení účesu.

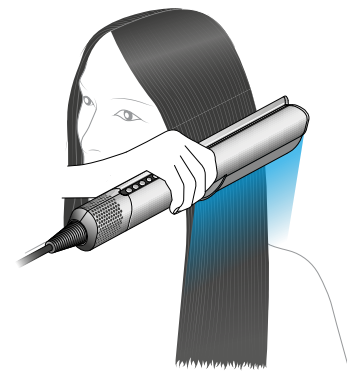
Odemkněte a rozevřete ramena žehličky a tlačítkem Volby režimu nastavte žehličku na vlasy do režimu úpravy suchých vlasů.

V režimu úpravy suchých vlasů nabízí žehlička na vlasy výběr teploty a její dodatečné navýšení (Boost) je-li potřeba.



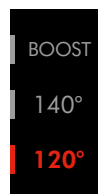
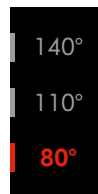
Režim studeného vzduchu

Použijte režim studeného vzduchu na dokončení účesu. Žehličku na vlasy držte se sevřenými rameny a proud vzduchu směrujte dolů podél pramene vlasů, aby byly vlasy hladké a udržely si tvar.



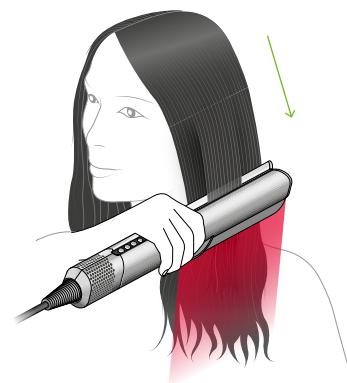
Nastavení teploty

Stiskněte tlačítko ovládání teploty a změňte nastavení pro váš typ vlasů a preferovaný účes.



Boost (maximální teplota)

Pokud upravujete suché vlasy a potřebujete dávku tepla navíc, zvolte Boost (maximální teplota).



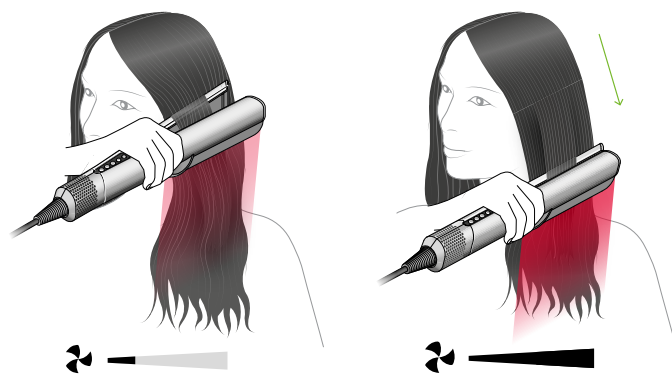
Nastavení proudu vzduchu

Stlačte tlačítko ovládání proudu vzduchu k přepínání mezi vysokou a nízkou rychlostí proudu vzduchu.



Režim nečinnosti

V intervalech mezi jednotlivými žehleními aktivuje žehlička režim nečinnosti. Proud vzduchu se sníží, ale jakmile opět sevřete ramena žehličky, ihned se opět zvýší.



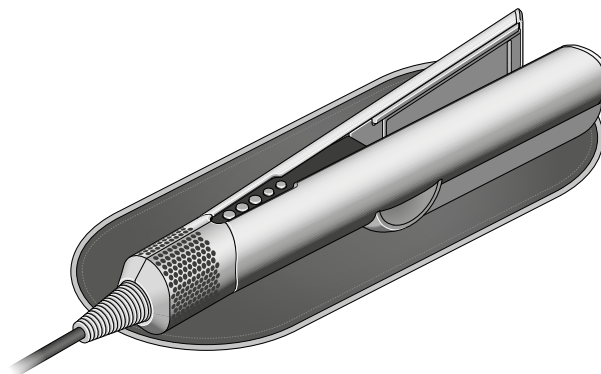
Automatické pozastavení

Jestliže žehlička zůstane odložena tři sekundy s rozevřenými rameny, funkce Automatického pozastavení ji vypne, aby se šetřila energie. Jakmile žehličku zvednete, znovu se zapne.



Pohotovostní režim

Z důvodu úspory energie se žehlička na vlasy přepne do pohotovostního režimu, pokud zůstane bez dozoru s rozevřenými rameny déle než pět minut. Pro opětovnou aktivaci stlačte tlačítko vypínače.



Tipy a návody k úpravě účesů najdete na www.dyson.cz



Režim nečinnosti může vyvolat pokles intenzity osvětlení

Vysoce výkonné spotřebiče, jako je například žehlička na vlasy Dyson Airstrait™, mohou způsobovat blikání nebo ztlumení světel ve vaší domácnosti. Odebírají více elektřiny, což dočasně odebírá energii jiným spotřebičům ve stejném elektrickém okruhu.

Pokud dojde během používání žehličky na vlasy k poklesu intenzity osvětlení, zkuste ji zapojit do jiné zásuvky jiného elektrického okruhu. Obratě se na odborníka, který vám pomůže zjistit vhodné zásuvky.

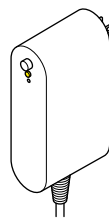
Použití zástrčky s proudovým chráničem PRCD

Více než jen obyčejná zástrčka. Je to zástrčka s proudovým chráničem PRCD (Portable Residual Current Device). Je navržena pro vaši bezpečnost při používání žehličky Dyson Airstrait™.

Důležité:

Před zapnutím vždy proveďte zkoušku.

Před každou úpravou vlasů pomocí tohoto spotřebiče postupujte podle pěti jednoduchých kroků uvedených níže.

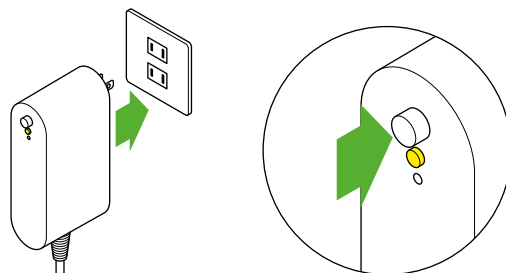


Váš průvodce krok za krokem k zapnutí napájení

1: Zapojení do zásuvky

Zasuňte zástrčku do elektrické zásuvky.

Zkontrolujte, zda je tlačítko RESET (větší) zmáčknuté – červený kroužek by neměl být vidět.



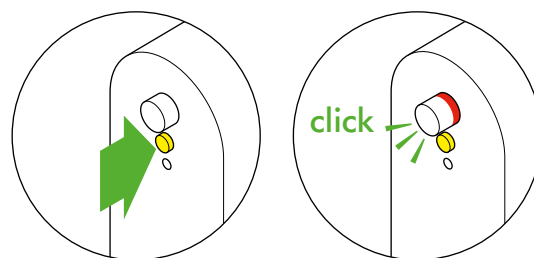
2: Zkouška

Stlačte tlačítko TEST (to menší).

Tlačítko RESET by mělo vyskočit – červený kroužek by měl být viditelný.

Důležité:

Pokud tlačítko RESET nevyskočí, nepokračujte. Místo toho postupujte podle níže uvedených pokynů pro selhání zkoušky.

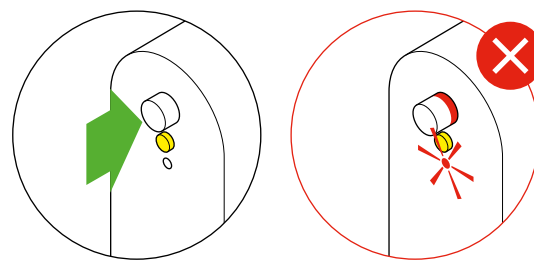


3: Kontrola LED

Pokud nesvítí, přejděte ke kroku 4.

Důležité:

Nepokračujte, pokud se indikátor LED rozsvítí nebo bliká červeně. Místo toho postupujte podle níže uvedených pokynů pro selhání zkoušky.



Barvy a umístění tlačítek proudového chrániče PRCD se mohou lišit.

4: Reset

Stiskněte tlačítko RESET (větší) – červený kroužek by neměl být vidět.

5: Zapnutí spotřebiče

Zapněte žehličku Dyson Airstrait™.

Upravujte vlasy podle potřeby.



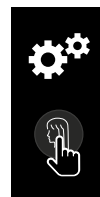
Pokyny pro selhání zkoušky

Pokud po stisknutí tlačítek RESET a TEST tlačítko RESET nevyskočí (není vidět červený kroužek) a/nebo se rozsvítí LED kontrolka nebo bliká červeně, spotřebič nezapínejte.

Okamžitě vypněte hlavní vypínač a odpojte spotřebič ze zásuvky a kontaktujte linku pomoci Dyson na +420 800 040 467 Po-Pá, 08:00 – 20:00, So 09:00 – 13:00

Nastavení

Žehlička Dyson Airstrait™ má nabídku nastavení, která vám pomůže přizpůsobit spotřebič vašemu použití. Stisknutím a podržením tlačítka volby režimu vyvoláte nabídku na displeji LCD.

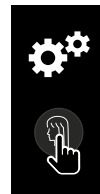


Režim nečinnosti

Můžete povolit nebo zakázat režim nečinnosti.

Stiskněte a podržte tlačítko volby režimu na žehličce, dokud se nezobrazí nabídka.

Stlácením tlačítka režimu studeného vzduchu přepínáte mezi zapnutím a vypnutím.



Automatické pozastavení

Žehličku na vlasy lze nastavit tak, aby se automaticky vypínala.

Stiskněte a podržte tlačítko volby režimu na žehličce, dokud se nezobrazí nabídka.

Tlačítko volby režimu použijte k procházení mezi volbami nabídky. Stisknutím tlačítka režimu studeného vzduchu vyberte a dalším stisknutím přepínejte mezi zapnutím a vypnutím.



Jednotky

Stiskněte a podržte tlačítko volby režimu na žehličce, dokud se nezobrazí nabídka.

Stlácením tlačítka režimu studeného vzduchu přepínáte mezi °C a °F.

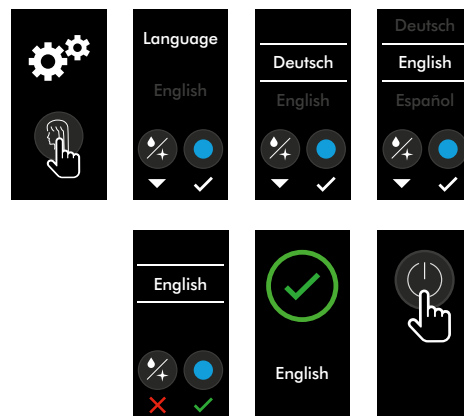


Jazyk

Stiskněte a podržte tlačítko volby režimu na žehliče, dokud se nezobrazí nabídka.

Stláčením tlačítka volby režimu procházejte možnostmi jazyka.

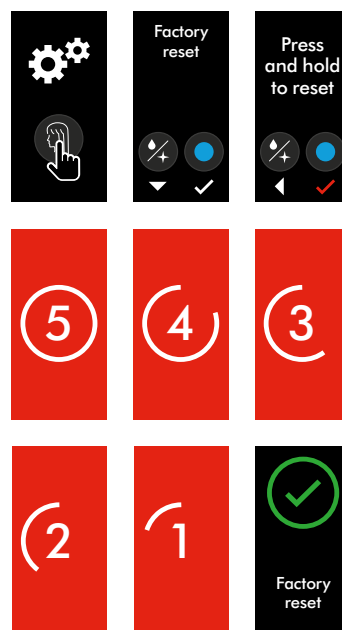
Stisknutím tlačítka studený vzduch vyberte požadovaný jazyk a opětovným stisknutím jej potvrďte. Na displeji se objeví značka zaškrtnutí jako potvrzení vašeho výběru.



Resetování do továrního nastavení

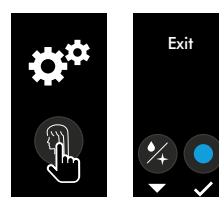
Stiskněte a podržte tlačítko volby režimu na žehliče, dokud se nezobrazí nabídka.

Stisknutím tlačítka studený vzduch se provede obnovení továrního nastavení.



Ukončit

Pomocí tlačítka volby režimu přejděte na obrazovku Exit (Ukončit) a pro volbu stiskněte tlačítko studený vzduch.



Čištění spotřebiče

Žehlička na vlasy byla precizně zkonstruována. Pro vynikající výsledky úpravy vlasů je nezbytné udržovat ji čistou, bez nánosů zbytků vlasových přípravků a jiných nečistot. Drobná pravidelná údržba optimalizuje její výkon.

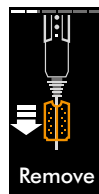
Čištění filtrační jednotky

Vyjmutí filtrační jednotky

Před čištěním filtrační jednotky odpojte žehličku na vlasy ze sítě a nechte ji vychladnout.

Jednou rukou uchopte tělo žehličky a druhou rukou perforovanou filtrační jednotku. Zatáhněte za filtrační jednotku a vysuňte ji z těla spotřebiče na kabel.

Opatrně rozevřete filtrační jednotku a vysuňte ji z kabelu.

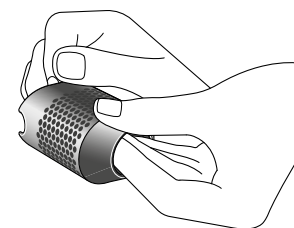
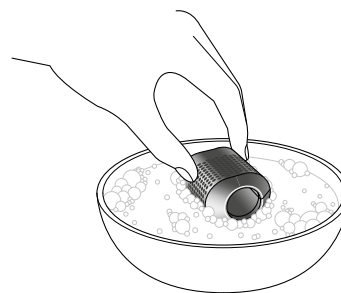


Mytí filtrační jednotky

Filtrační jednotku nechte alespoň 30 minut ponořenou v teplé mýdlové vodě. Doporučujeme používat mycí šampon nebo mycí prostředek na nádobí.

Jemným třením konečky prstů důkladně vyčistěte vnitřní i vnější povrch filtrační jednotky.

Přebytečnou vodu oklepejte a nechte filtrační jednotku minimálně 24 hodin na dobře větraném místě, dokud zcela nevyschne.

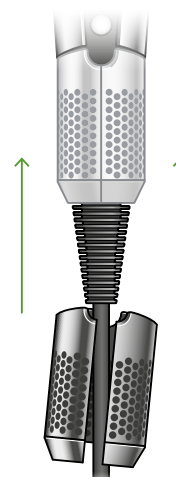
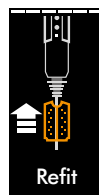


Nasazení filtrační jednotky

Rozevřete filtrační jednotku a nasuňte ji zpět na kabel.

Nasuňte filtrační jednotku na tělo spotřebiče, zarovnejte ji a zacvakněte na místo.

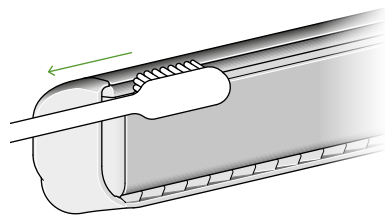
Pokud není filtrační jednotka správně nasazena, žehlička na vlasy vás na to upozorní.



Čištění dotykových silikonových proužků

Postupem času se mohou vlasové přípravky nahromadit na dotykových silikonových proužcích. Tyto proužky se nacházejí v horní části vnitřní strany každého ramene a je důležité je udržovat čisté a bez nečistot.

Použijte zubní kartáček s jemnými štětinami a malé množství teplé vody a všechny nečistoty odstraňte. Osušte čistou utěrkou, která nepouští vlákna.

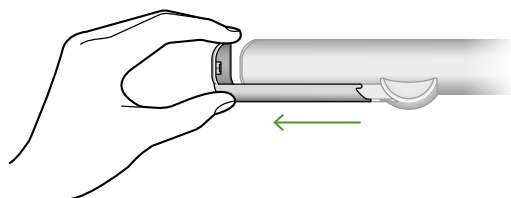


Čištění difuzérů

Difuzéry jsou připevněny po stranách ramen žehličky. Doporučujeme je udržovat v čistotě, bez usazenin a zbytků vlasových přípravků. Tak budou efektivně fungovat.

Ujistěte se, že je spotřebič vypnutý, a poté sejměte difuzéry z konců ramen. K odstranění nečistot a zbytků vlasových přípravků použijte vlhkou utěrku, která nepouští vlákna. Můžete také použít zubní kartáček s měkkými štětinami, abyste odstranili všechny odolné usazeniny.

Po vyčištění a úplném vysušení nasadte difuzéry zpět na ramena. Doporučujeme nepoužívat žehličku na vlasy bez nasazených difuzérů.



Hloubkové čištění filtrační jednotky

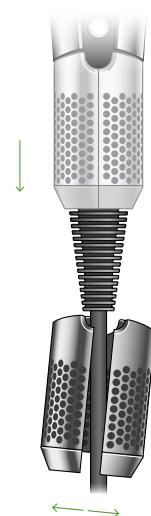
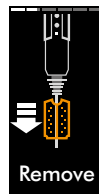
Pokud se filtrační jednotka ucpe, můžete ji důkladně vyčistit.

Sejmutí filtrační jednotky

Před čištěním filtrační jednotky odpojte žehličku na vlasy ze sítě a nechte ji vychladnout.

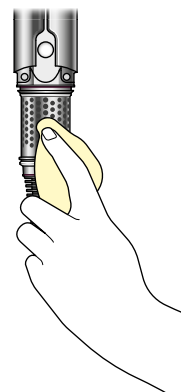
Jednou rukou uchopte tělo žehličky a druhou rukou perforovanou filtrační jednotku. Zatáhněte za filtrační jednotku a vysuňte ji z těla spotřebiče na kabel.

Opatrně rozevřete filtrační jednotku a vysuňte ji z kabelu.



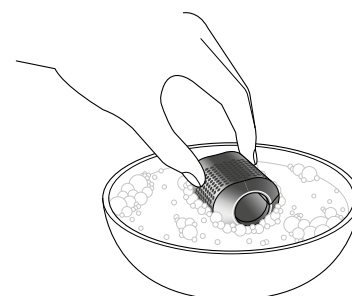
Otření mřížky filtru

Otřete mřížku filtru na spotřebiči suchou utěrkou, která nepouští vlákna, abyste odstranili veškeré nečistoty.



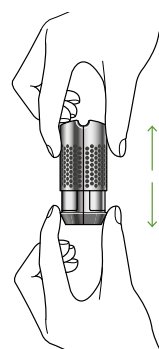
Namočení filtrační jednotky

Filtrační jednotku nechte alespoň 30 minut ponořenou v teplé mýdlové vodě. Doporučujeme používat mycí šampon nebo mycí prostředek na nádobí.



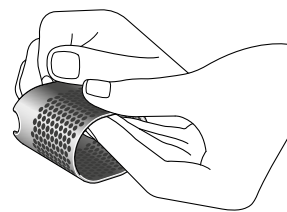
Vyjmutí vnitřního filtru

Vyjměte vnitřní filtr filtrační jednotky z krytu.

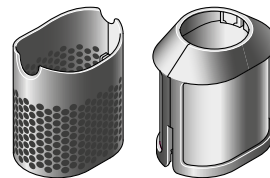


Jemně setřete, opláchněte a osušte

Jemným třením konečky prstů důkladně vyčistěte každou část.
Opláchněte obě části filtrační jednotky, abyste odstranili veškeré nečistoty.

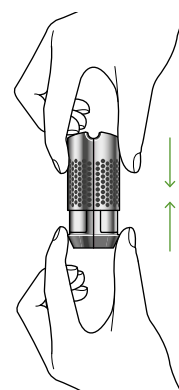


Obě části filtrační jednotky nechte zcela vyschnout na vzduchu
nebo je jemně otřete utěrkou, která nepouští vlákna.



Vložení vnitřního filtru

Před vložením vnitřního filtru do krytu filtrační jednotky zkontrolujte,
zda byly odstraněny všechny nečistoty.

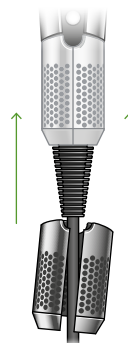
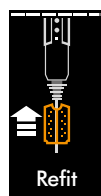


Opětovné nasazení filtrační jednotky

Rozevřete filtrační jednotku a nasuňte ji zpět na kabel.

Nasuňte filtrační jednotku na tělo spotřebiče,
zarovnejte ji a zacvakněte na místo.

Pokud není filtrační jednotka správně nasazena,
žehlička na vlasy vás na to upozorní.

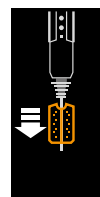


Varovná hlášení

Vyčistěte filtrační jednotku

Žehličku na vlasy můžete dále používat, ale doporučujeme filtrační jednotku vyčistit, aby dosahovala optimálního výkonu.

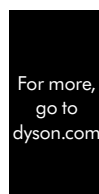
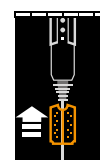
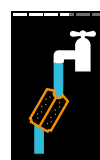
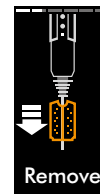
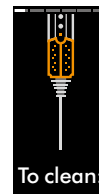
Naskenujte QR kód na displeji, což vám pomůže toto upozornění vyřešit, nebo postupujte podle pokynů v sekci Čištění filtrační jednotky.



Ucpaná filtrační jednotka

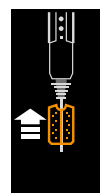
Žehlička na vlasy nebude fungovat, dokud nebude vyčištěna filtrační jednotka.

Naskenujte QR kód na displeji, což vám pomůže toto upozornění vyřešit, nebo postupujte podle pokynů v sekci Čištění filtrační jednotky.



Chybí filtrační jednotka

Filtrační jednotka není správně nasazena nebo chybí. Žehlička na vlasy nebude fungovat, dokud nebude filtrační jednotka správně nasazena.



Obraťte se na společnost Dyson

U žehličky došlo k závadě. Obraťte se na společnost Dyson.



Upozornění k napětí

Spotřebič byl buďto zapojen do sítě s nesprávným napětím, nebo napětí kolísá.

Spotřebič zapojte do stabilní a kompatibilní elektrické sítě.



Příliš vysoká teplota

Žehlička na vlasy se příliš zahřála a potřebuje zchladnout.

Žehličku na vlasy vypněte, odpojte od sítě a nechte ji zchladnout.



Reset

Došlo k chybě žehličky na vlasy. Vypínačem žehličku na vlasy vypněte a poté znovu zapněte.

Pokud to nepomůže, vypněte žehličku a odpojte ji od zdroje napájení. Znovu ji zapojte do sítě a zapněte ji.

