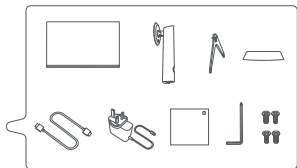
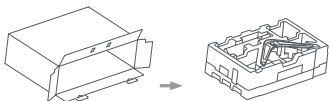
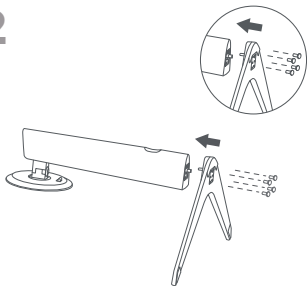
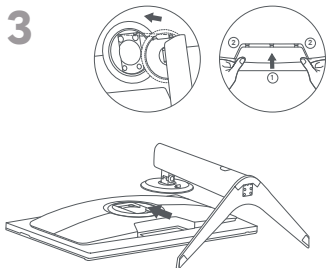
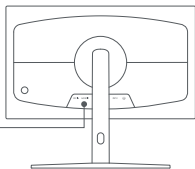
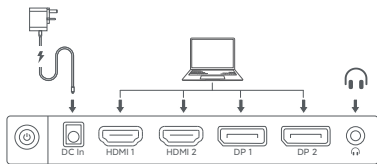
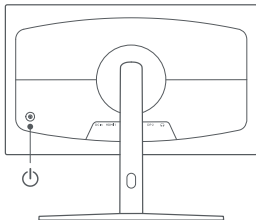
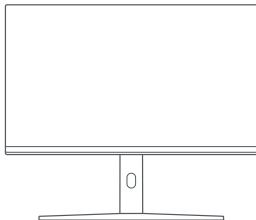




xiaomi Monitor G Pro 27i

1**2****3****4**

Specifications



Model: PZQBA-RGPGL	
Power Input: 24 V \Rightarrow 2.71 A	HDMI Maximum Refresh Rate: 144Hz
Rated Power *: 65 W Max.	DP Maximum Refresh Rate: 180Hz
Screen Size: 27"	Tilt: -5° to +21°
Aspect Ratio: 16:9	Storage Temperature: -20°C to 60°C
Maximum Resolution: 2560 \times 1440	Operating Temperature: 0°C to 40°C
Recommended Resolution: 2560 \times 1440	Operating Humidity: 20%~80% RH

External AC Adapter Specifications
Model Identifier: AY65FA-AF240Z712-UK-A1
Input Voltage: 100-240 V AC
Input AC Frequency: 50/60 Hz
Output Voltage: 24 V DC
Output Current: 2.71 A
Output Power: 65 W
Manufacturer: Dongguan Aoyuan Electronics Technology Co.,Ltd.

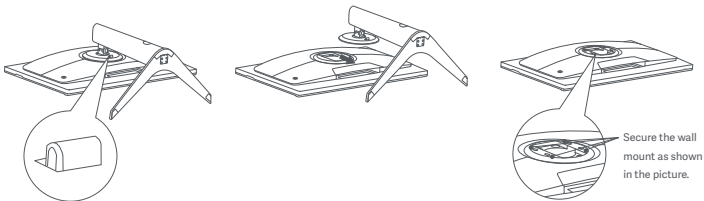
* The power of the power adapter is not included.

* The product nameplate is located on the back cover of the monitor.

Function Button Description			
Button Operation		Result	
		When menu is not displayed on the monitor.	When main menu is displayed on the monitor.
Short press to right.		Enter the main menu.	Enter/select.
Short press to up/down.		Open brightness settings.	Switch Menu adjusting values.
Short press to left.		Open signal source switching list.	Return.
Short press the middle.		Turn the monitor on /Open the shortcut menu.	Enter/select.
Press and hold for 3 seconds.			Shutdown.

Wall mounting

- For installation methods and precautions, please refer to the installation guide of the wall mount you purchased.
- The wall mount must be purchased separately.
- Tip: This product is compatible with wall mounts that have a hole spacing of 75 × 75 mm.
- The bolts used to secure the wall mount must meet the following requirements: Quantity: 4; Thread: M4; Length: 10 mm.
- Lay the monitor flat with its back facing upwards. Push upward the spring clip that joints the bracket and pull the bracket out along the slot.
- Note: When removing the base, be careful not to pinch your finger in the spring clip.
- Follow the wall mount user manual and install the wall mount onto the bolts that are built into the housing back.

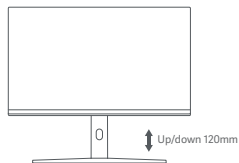


Troubleshooting

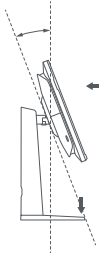
Issue	Possible Cause	Solutions
Unable to turn on	No power	Make sure the power adapter is plugged in properly.
Image is dark	Brightness/ Contrast not adjusted properly	Adjust the brightness and contrast.
Image is jittery or has ripples	Interference	Keep the monitor away from electronic devices that may cause electrical interference.
No image on the screen.	No signal, entering sleep mode	Turn on the computer. Make sure the computer's graphics card is working properly. Make sure the cable is plugged in properly.
The monitor displays that the current resolution is not supported	Resolution is incorrect	Use the specified recommended resolution settings.

Base adjustment

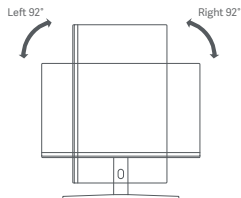
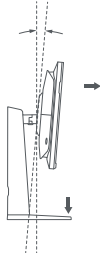
After the installation you can adjust the monitor's height up and down, tilt it forward or backward, and rotate it left or right to meet your needs.



Backward 21°



Forward 5°



Important precautions

- Do not use this monitor in damp or humid environments such as bathrooms, kitchens, basements, or near swimming pools.
- Make sure the monitor is placed on a stable surface. If the monitor falls down or is knocked over, it may cause personal injury or damage to the monitor.
- Store and use the monitor in a cool, dry, and ventilated place. Keep the monitor away from radiation and heat sources.
- Do not cover or block the heat dissipation vents on the back of the monitor. Do not place the monitor on a bed, sofa, blanket, etc.
- The monitor's operating voltage range is indicated on a label on the back of the monitor. If you are unsure what voltage your power supply is, please contact the monitor's distributor or local power company.
- If you do not plan to use the monitor for a long period of time, unplug it from the electrical outlet so as to prevent possible damage from power surges or lightning strikes.
- Do not overload electrical outlets, as this may cause a fire or an electric shock.
- Do not attempt to disassemble or repair the monitor by yourself to avoid the risk of an electric shock. If the monitor is not functioning properly, please contact the after-sales service department for help.
- Do not excessively pull, twist, or bend the power cord.
- The power plug is a means of disconnecting the equipment from the mains. No loose items should be placed around the power plug to make sure that it can be easily plugged or unplugged.
- For pluggable devices, the output socket should be easily accessible.
- Note: When adjusting the tilt angle of the monitor, it is recommended that you support the base with one hand and adjust the monitor with the other hand. The monitor can easily tip over if you adjust it with only one hand.

Eye Health

To avoid eye strain, or neck, arm, elbow, and shoulder pain caused by using the computer for a long time, please follow the suggestions listed below:

- Keep the monitor at a distance of 20–28 inches (approx. 50–70 cm) from your eyes.

- Blink more often to relieve eye fatigue when staring at the monitor.
- Give your eyes a 20-minute break after using the monitor for two hours.
- Take your eyes off the monitor and look at something a certain distance away for at least 20 seconds.
- Stretch your body to help relieve tension on the neck, arms, back, and shoulders.

Low Blue Light Description

In recent years, eye damage caused by blue light has attracted more and more attention. In general, the wavelength of blue light is 400–480 nm, and the wavelength of harmful blue light is 415–455 nm. This monitor has a function to help reduce your exposure to the blue light emission. You can enable the low blue light mode via the settings menu.

WEEE Disposal and Recycling Information



All products bearing this symbol are waste electrical and electronic equipment (WEEE as in directive 2012/19/EU) which should not be mixed with unsorted household waste. Instead, you should protect human health and the environment by handing over your waste equipment to a designated collection point for the recycling of waste electrical and electronic equipment, appointed by the government or local authorities. Correct disposal and recycling will help prevent potential negative consequences to the environment and human health. Please contact the installer or local authorities for more information about the location as well as terms and conditions of such collection points.

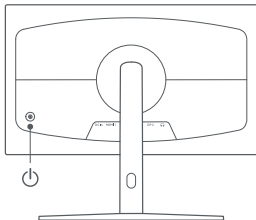
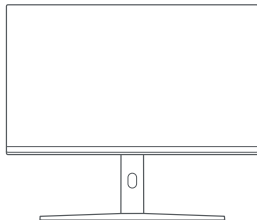
EU Declaration of Conformity



We, Beijing Xiaomi Electronics Co., Ltd., hereby, declare that this equipment is in compliance with the applicable Directives and European Norms, and amendments. The full text of the EU declaration of conformity is available at the following internet address:

<http://www.mi.com/global/service/support/declaration.html>

基本規格



產品型號：P27QBA-RG PGL

電源輸入：24 V = 2.71 A	HDMI 最高螢幕更新頻率：144 Hz
額定功率 *：65 W Max.	DP 最高螢幕更新頻率：180 Hz
螢幕尺寸：27 吋	俯仰角度：-5° 至 +21°
顯示比例：16:9	儲存空間溫度：-20° C 至 60° C
最大解析度：2560 × 1440	工作溫度：0° C 至 40° C
推薦解析度：2560 × 1440	工作溫度：20% - 80% RH

外接電源供應器規格

型號識別碼：AY65FA-AF2402712-UK-A1
輸入電壓：100-240V AC
輸入 AC 頻率：50/60Hz
輸出電壓：24V DC
輸出電流：2.71A
輸出功率：65W
製造商：Dongguan Aoyuan Electronics Technology Co.,Ltd.

* 額定功率不包括電源适配器的功率。

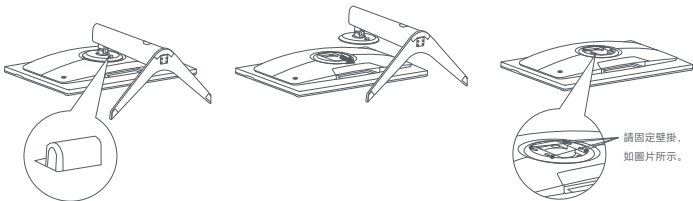
* 產品名牌位於螢幕的後蓋上。

功能鍵介紹

按鈕運作	操作結果		
		螢幕無顯示選單。	螢幕顯示主選單。
短按向右。		進入主功能表。	輸入 / 選取。
短按向上 / 向下。		開啟亮度。	切換功能表調整數值。
短按向左。		開啟訊號來源切換清單。	返回。
短按中間。		開機 / 調出圓盤快捷菜單。	輸入 / 選取。
按住 3 秒。			開機。

壁掛安裝

- 如需瞭解安裝方法與注意事項，請參閱您購買之壁掛的安裝指南。
- 壁掛必須另行購買。
- 提示：本產品相容於孔洞間距為 75×75 mm 的壁掛。
- 用於固定壁掛的螺栓必須符合下列需求：數量：4；螺紋：M4；長度：10 mm。
- 平放螢幕，令其背面朝上。將用於連接支架的彈簧夾向上推，再沿著槽位將支架拉出。
- 附註：取下基座時，請注意不要將手指夾在彈簧夾裡。
- 請參考壁掛使用者手冊，將壁掛安裝到螢幕外殼背面內建的螺栓孔。

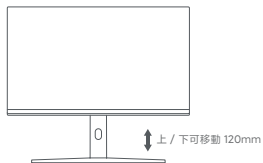


疑難排解

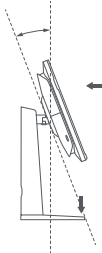
故障現象	可能原因	解決方法
無法開機。	無電源。	正確連接電源適配器。
圖像暗淡。	亮度 / 對比度未調節。	調節亮度及對比度。
圖像跳動或出現波紋畫面。	受幹擾。	遠離可能引起電子幹擾的電器裝置。
螢幕上沒有影像。	無信號，進入睡眠模式。	打開電腦電源。 正確插入電腦圖像卡。 正確連接訊號線。
螢幕提示當前輸入解析度不受支援。	解析度不正確。	請按基本規格中的推薦解析度設定。

底座調整

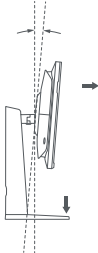
安裝後，您可根據您的需求，上下調整顯示器的高度、傾斜或後仰的角度，以及左右旋轉的角度。



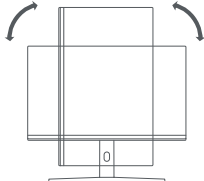
後仰 21°



前傾 5°



向左旋轉 92°



向右旋轉 92°



注意事項

- 請勿靠近水源或潮濕的地方，如浴室、廚房、地下室、游泳池等。
- 確保設備安裝放置在平穩處。若掉落，可能產生人身傷害或設備損壞。
- 在陰涼、乾燥、通風處存放、使用，請勿靠近輻射源和熱源。
- 請勿覆蓋、堵塞後殼上的通風孔，請勿置於床、沙發、毛毯或類似物體表面使用。
- 設備操作的電源電壓範圍標示於後殼標籤上。若不能確認所供應的電壓，可洽詢經銷商或當地的電力公司。
- 當設備長期不使用，請切斷電源，防止在雷雨天受到電擊以及異常電源電壓的損傷。
- 請勿讓插座過載，否則會引起火災或電擊。
- 請勿自行拆卸、維修本產品。若有故障，請直接與售後服務人員聯繫。
- 請勿過度拉扯、扭曲電源線。
- 電源插頭是用以將設備自主電源斷開的設計。電源插頭周圍不可放置任何鬆散物品，以確保插頭可輕易插上或拔除。
- 可插式裝置的輸出插座應可供方便觸及使用。
- 附註：調整螢幕的傾斜角度時，建議以一手支撐螢幕，另一手調整螢幕。若僅使用單手進行調整，可能使螢幕翻倒。

眼睛健康

- 為了避免因長時間使用顯示器而引起的眼部疲勞及頸部、手臂、肘部、肩部的疼痛，使用時請注意以下幾點：
- 器螢幕放置於距離雙眼 20 到 28 英寸的位置（約 50 至 70 釐米）。
 - 用顯示器時，建議適當增加眨眼頻率以保持眼部濕潤，也可在長時間使用後用清水濕潤雙眼。
 - 當使用顯示器達到兩小時後，請休息 20 分鐘。
 - 休息時，將視線離開顯示器，注視遠處的目標至少 20 秒。
 - 休息時，可進行伸展活動以舒緩頸部、手臂、背部、肩部。

低藍光說明

近年來，藍光對於眼睛的傷害越來越受到人們的關注。一般藍光波長為 400-480nm，有害藍光波長為 415nm-455nm，本顯示器具備減少藍光發射的功能，用戶可以通過菜單設置以啟用本顯示器的低藍光模式。

WEEE 處置與回收資訊



所有標有此符號的產品均屬於廢電器電子產品 (2012/19/EU 指令中所指的 WEEE)，不得與未分類的家居廢物一同處理。您應改

為將該等廢棄裝置交至政府或當局部門所指定的廢電器電子產品收集站以供回收，從而保護人類健康和環境。正確的處置及回收方式有助防止此類廢棄裝置對環境及人類健康造成潛在的負面影響。如欲進一步了解此等收集站的位置及相關條款及細則，請與安裝人員或當局部門聯絡。

歐盟符合性聲明



Beijing Xiaomi Electronics Co., Ltd. 僅此聲明，本裝置已遵循適用指令及歐洲標準，以及修正案的相關規定。如欲了解歐盟符合性聲明的全文，請瀏覽以下網站：

<http://www.mi.com/global/service/support/declaration.html>

以下訊息僅香港市場適用

- 服務電話：852-30773620
- 本產品售後服務請查詢官網：www.mi.com/hk/service

وصف الضوء الأزرق المنخفض

في السنوات الأخيرة، جذب ضرر العين الناجم عن الضوء الأزرق المزيد من الاهتمام. بشكل عام، يبلغ طول موجة الضوء الأزرق -E- 4A- نانومتر، وطول موجة الضوء الأزرق الضار E10-E00 نانومتر. تحتوي هذه الشاشة على وظيفة للمساعدة في تقليل تعرضك لتابعات الضوء الأزرق. يمكنك تمكين وضع الضوء الأزرق المنخفض من خلال قائمة الإعدادات.

معلومات إعادة التدوير والتخلص من نفايات المعدات الكهربائية والإلكترونية

إن كل المنتجات التي تحمل هذا الرمز هي نفايات معدات كهربائية وإلكترونية (نفايات المعدات الكهربائية والإلكترونية (WEEE) كما هو مذكور في التوجيه 2012/19/EU) ولا ينبغي دمجها مع النفايات المنزلية غير المفروزة. بدلاً من ذلك، عليك حماية صحة الإنسان والبيئة من خلال تسليم المعدات التي تريد التخلص منها إلى نقطة تجميع محددة تعينها الحكومة أو السلطات المحلية لإعادة تدوير نفايات المعدات الكهربائية والإلكترونية. يساعد التخلص من النفايات وإعادة تدويرها بشكل صحيح في منع حدوث أي عواقب سلبية محتملة تؤثر في البيئة وصحة الإنسان. يُرجى التواصل مع المُنْتَب أو السلطات المحلية للحصول على المزيد من المعلومات حول موقع نقاط التجميع هذه بالإضافة إلى الشروط والأحكام الخاصة بها.



إقرار المطابقة الخاص بالاتحاد الأوروبي

نحن نبضفتنا شركة Beijing Xiaomi Electronics Co., Ltd بموجب هذا المستند أن هذا الجهاز يتوافق مع القواعد الأوروبية والتوجيهات المعمول بها والتعديلات. يمكنك التطلع على النص الكامل لإقرار المطابقة الخاص بالاتحاد الأوروبي على العنوان التالي على الإنترنت:

<http://www.mi.com/global/service/support/declaration.html>



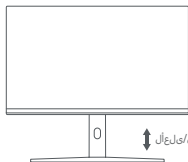
- لا نستخدم هذه الشاشة في البيئات الرطبة أو المبللة مثل الحمامات أو المطابخ أو الطوابق السفلية أو بالقرب من أحواض السباحة.
- تأكد من وضع الشاشة على سطح ثابت. إذا سقطت الشاشة أو تم إلقاؤها، فمن الممكن أن تسبب في إصابة شخصية أو في حدوث ضرر للشاشة.
- قم بتخزين الشاشة واستخدامها في مكان بارد وجاف ذي تهوية جيدة. أبعد الشاشة عن مصادر الإشعاع والحرارة.
- لا تقم بتغطية فتحات تبديد الحرارة في الجزء الخلفي من الشاشة أو سدّها. لا تضع الشاشة على سيرر أو أريكة أو بطانية أو غير ذلك.
- يُنْشَأ إلى نطاق جهد التشغيل للشاشة على ملصق في الجزء الخلفي من الشاشة. إذا لم تكن متأكدًا من جهد مصدر الطاقة، فيرجى التواصل مع وكيل توزيع الشاشة أو شركة الطاقة المحلية.
- إذا كنت لا تخطط لاستخدام الشاشة لفترة طويلة، فقم بفصلها من منفذ التيار الكهربائي لتجنب حدوث تلف محتمل من جراء التندفجات المفاجئة للتيار أو الصواعق.
- تجنب تحميل المنافذ الكهربائية بشكل زائد، فقد يتسبب ذلك في نشوب حريق أو حدوث صدمة كهربائية.
- لا تحاول تفكيك الشاشة أو إصلاحها بنفسك لتجنب خطر حدوث صدمة كهربائية. إذا كانت الشاشة لا تعمل بشكل صحيح، فيرجى التواصل مع قسم خدمة ما بعد البيع لدينا للحصول على المساعدة.
- لا تقم بسحب سلك الطاقة أو طويه أو ثنيه بشكل مفرط.
- إن قابس الطاقة هو وسيلة لفصل المعدات عن التيار الكهربائي. يجب عدم وضع أي أغراض غير ثابتة حول قابس الطاقة للتأكد من أنه يمكن توصله أو فصله بسهولة.
- بالنسبة إلى الأجهزة القابلة للتوصيل، يجب أن يكون الوصول إلى مقبس الإخراج سهلاً.
- ملاحظة: عند ضبط زاوية الإمالة للشاشة، يوصى بدعم القاعدة بيد واحدة وضبط الشاشة باليد الأخرى. يمكن أن تنقلب الشاشة بسهولة إذا قمت بتعديلها بيد واحدة فقط.

صحة العين

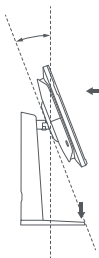
- لتجنب إجهاد العين أو آلام الرقبة أو الذراع أو الكتف الناجم عن استخدام الكمبيوتر لفترة طويلة، يُرجى اتباع الاقتراحات الواردة أدناه:
- ابق الشاشة بعيدة مسافة 3-28 بوصة (0-7 سم تقريباً) من عينيك.
- ارمض بشكل متكرر لتخفيف إجهاد العين عند التحديق في الشاشة.
- امنح عينيك استراحة لمدة 30 دقيقة بعد استخدام الشاشة لمدة ساعتين.
- أبعد عينيك عن الشاشة وانظر إلى شيء ما على مسافة معينة لمدة 20 ثانية على الأقل.
- مارس تمارين تمدد الجسم للمساعدة في تخفيف الضغط على الرقبة والذراعين والظهر والكتفين.

تعديل القاعدة

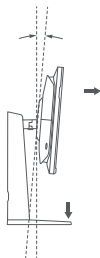
بعد التركيب، يمكنك ضبط ارتفاع الشاشة لأعلى ولأسفل، وإمالتها للأمام أو للخلف، وتدويرها لليسار أو اليمين لتلبية احتياجاتك.



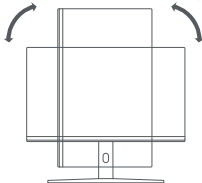
5 جرد 21 فلخلل



5 جرد 5 امامأل



5 جرد 92 راسيلل



5 جرد 92 نيميلل

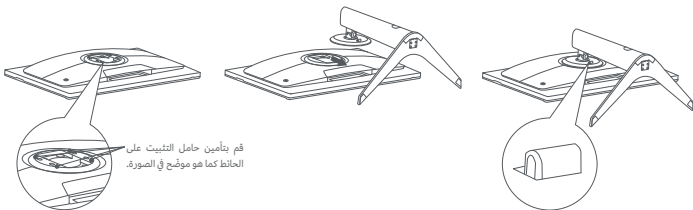


5 جرد 35 راسيلل

5 جرد 35 نيميلل

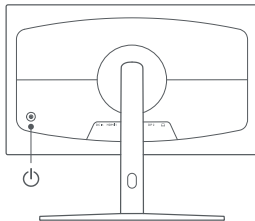
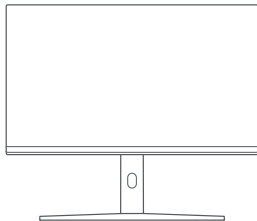
التثبيت على الحائط

- بالنسبة إلى أساليب التثبيت والاحتياطات، يُرجى مراجعة دليل التثبيت الخاص بحامل التثبيت على الحائط الذي اشتريته.
- يجب شراء الحامل للتثبيت على الحائط بشكل منفصل.
- نصيحة: يتوافق هذا المنتج مع حوامل التثبيت على الحائط التي يبلغ التباعد بين ثقوبها 75 × 75
- يجب أن تفي البرافى المستخدمة لتأمين حامل التثبيت على الحائط بالمتطلبات التالية: الكمية: 4؛ اللولب: IM4؛ الطول: 10 ملم.
- ضع الشاشة بشكل مسطح بحيث يكون جزءها الخلفي موجهًا لأعلى. اضغط على المشبك الزنبركي الذي يربط كثيفة التثبيت لأعلى واسحب كثيفة التثبيت للخارج على طول الفتحة.
- ملاحظة: أثناء إزالة القاعدة، احرص على عدم قرص أصبعك بالمشبك الزنبركي.
- اتبع دليل المستخدم الخاص بالتثبيت على الحائط وقم بتثبيت حامل التثبيت على الحائط في البرافى الموجودة على الجزء الخلفي للغطاء.



استشاف الأخطاء وإصلاحها

المشكلة	السبب المحتمل	الحلول
يتعذر التشغيل	نفاذ الطاقة	تأكد من أن محول الطاقة موصول بشكل صحيح.
الصورة قاتمة	لم يتم ضبط السطوع/التباين بشكل صحيح	اضبط السطوع والتباين.
الصورة مهتزة أو فيها تجمعات	التداخل	أبعد الشاشة عن الأجهزة الإلكترونية التي قد تتسبب في حدوث تداخل كهربائي.
لا توجد صورة على الشاشة	ما من إشارة، يتم الدخول في وضع السكون	قم بتشغيل الكمبيوتر. تأكد من أن بطاقة رسومات الكمبيوتر تعمل بشكل صحيح. تأكد من أن كابل موصول بشكل صحيح.
تعرض الشاشة أن الدقة الحالية غير متاحة	الدقة غير صحيحة	استخدم إعدادات الدقة المحددة الموصى بها.



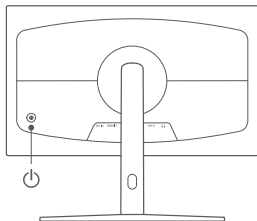
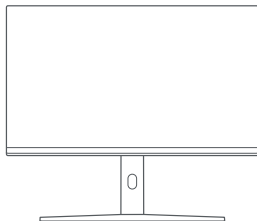
مواصفات محول تيار متردد خارجي
معرف الطراز: AY65FA-AF2402712-UK-A1
فولتية الإدخال: 100 - 240 فولت تيار متردد
تردد التيار المتردد للإدخال: 60/50 هرتز
فولتية الإخراج: 24 فولت تيار مستمر
تيار الإخراج: 2.71 أمبير
طاقة الإخراج: 65 واط
الشركة المصنعة: Dongguan Aoyuan Electronics Technology Co.,Ltd.

الطراز: P27QBA-RGPGGL	
إدخال الطاقة: 24 فولت = 2.71 أمبير	HDMI الحد الأقصى لمعدل تحديث 144 هرتز
الطاقة المقذرة*: 65 واط كحد أقصى	DP الحد الأقصى لمعدل تحديث 180 هرتز
حجم الشاشة: 27 بوصة	الإمالة: 5- درجات إلى 21 درجة
نسبة العرض إلى الارتفاع: 9:16	درجة حرارة التخزين: بين 20- درجة مئوية و60 درجة مئوية
الحد الأقصى لللفق: 2560 × 1440	درجة حرارة التشغيل: 0 درجة مئوية إلى 40 درجة مئوية
الدقة الموصى بها: 2560 × 1440	رطوبة التشغيل: من 20% إلى 80% من الرطوبة النسبية

* لا يتم تضمين طاقة محول الطاقة.
* تتوفر لوحة اسم المنتج على الغطاء الخلفي للشاشة.

وصف زر الوظيفة			
النتيجة	عندما لا يتم عرض القائمة على الشاشة	تشغيل الزر	عندما يتم عرض القائمة الرئيسية على الشاشة
إدخال/تحديد	إدخال القائمة الرئيسية		الضغط على اليمين لفترة قصيرة
ضبط القيم من خلال تبديل القائمة	فتح إعداد السطوع		الضغط على أعلى/أسفل لفترة قصيرة
العودة	فتح قائمة تبديل مصدر الإشارة		الضغط على اليسار لفترة قصيرة
إدخال/تحديد	قم بتشغيل الشاشة / افتح القائمة المختصرة		الضغط في الوسط لفترة قصيرة
إيقاف تشغيل			الضغط باستمرار لمدة 3 ثوانٍ

Penerangan Butang



Model: P27QBA-RGPGL

Input Kuasa: 24 V = 2.71 A	Kadar Penyegaran Semula Maksimum HDMI: 144 Hz
Kuasa Terkadar *: 65 W Maks.	Kadar Penyegaran Semula Maksimum DP: 180 Hz
Saiz Skrin: 27"	Condong: -5° hingga +21°
Nisbah Aspek: 16:9	Suhu Storan: -20° hingga 60° C
Resolusi Maksimum: 2560 x 1440	Suhu Pengendalian: 0° C hingga 40° C
Resolusi Disyorkan: 2560 x 1440	Kelembapan Operasi: 20% - 80% RH






Spesifikasi penyesuai AC luaran

Pengenal Model: AY65FA-AF2402712-UK-A1
Voltan Masukan: 100-240 V AC
Frekuensi AC Masukan: 50/60 Hz
Voltan Keluaran: 24 V DC
Arus Keluaran: 2.71 A
Kuasa output: 65 W
Pengilang: Dongguan Aoyuan Electronics Technology Co.,Ltd.

* Kuasa bagi penyesuai kuasa tidak termasuk.

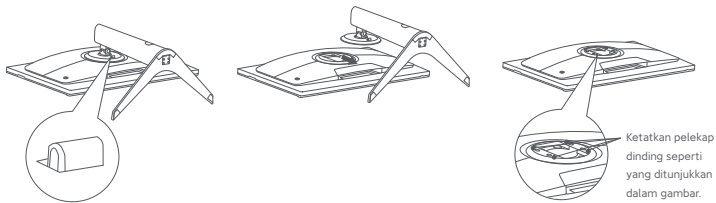
* Plat nama produk berada di bahagian belakang penutup monitor.

Penerangan Butang Fungsi

Operasi Butang	Hasil	
	Apabila menu tidak dipaparkan pada monitor.	Apabila menu utama dipaparkan pada monitor.
Tekan cepat ke kanan. 	Masuk ke menu utama.	Masuk/pilih.
Tekan cepat ke atas/bawah. 	Buka kecerahan.	Nilai pelarasan Menu Suis.
Tekan cepat ke kiri. 	Buka senarai penukaran sumber isyarat.	Kembali.
Tekan cepat bahagian tengah. 	Hidupkan monitor / Buka menu pintasan.	Masuk/pilih.
Tekan dan tahan selama 3 saat. 		Tutup.

Pemasangan pada dinding

- Untuk kaedah pemasangan dan langkah berjaga-jaga, sila rujuk panduan pemasangan pelekap dinding yang anda beli.
- Pelekap dinding mestilah dibeli secara berasingan.
- Petua: Produk ini serasi dengan pelekap dinding yang mempunyai jarak lubang 75 x 75 mm.
- Bolt yang digunakan untuk melekatkan pelekap dinding mestilah memenuhi keperluan berikut: Kuantiti: 4; Uliir: M4; Panjang: 10 mm.
- Letakkan monitor secara rata dengan bahagian belakang menghadap ke atas. Tolak klip spring ke atas yang menyambungkan pendakap dan tarik pendakap sepanjang slot.
- Perhatian: Apabila menanggalkan tapak, berhati-hati agar tidak menyepit jari anda ke dalam klip spring.
- Ikut manual pengguna pelekap dinding dan pasang pelekap dinding pada bolt yang terbita dalam belakang penutup.

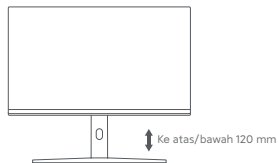


Penyelesaian Masalah

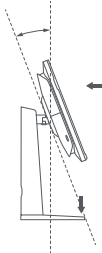
Masalah	Kemungkinan Sebab	Penyelesaian
Tidak dapat dihidupkan.	Tiada kuasa.	Pastikan penyesuai kuasa dipasang masuk dengan betul.
Imej gelap.	Kecerahan/Kontras tidak dilaraskan dengan betul.	Laraskan kecerahan dan kontras.
Imej bergetar atau mempunyai riak.	Gangguan.	Jauhkan monitor dari peranti elektronik yang boleh menyebabkan gangguan elektrik.
Tiada imej pada skrin.	Tiada isyarat, memasuki mod tidur.	Hidupkan komputer. Pastikan kad grafik komputer berfungsi dengan baik. Pastikan kabel dipasang masuk dengan betul.
Monitor memaparkan bahawa resolusi semasa tidak disokong.	Resolusi tidak betul.	Gunakan tetapan resolusi disyorkan yang ditetapkan.

Pelarsan dasar

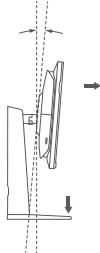
ngkan ke kiri Selepas pemasangan, anda boleh melaraskan ketinggian monitor ke atas dan ke bawah, miringkan ke depan atau ke belakang dan pusi atau ke kanan mengikut keperluan anda.



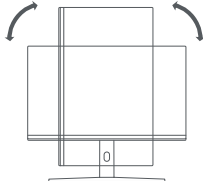
Ke belakang 21°



Ke depan 5°



Ke kiri 92°



Ke kanan 92°



Pencegahan

- Jangan gunakan monitor ini di persekitaran lembap atau lengas seperti bilik mandi, dapur, ruang bawah tanah, atau berhampiran kolam renang.
- Pastikan monitor diletakkan di atas permukaan yang stabil. Jika monitor terjatuh atau dilanggar jatuh, ia boleh menyebabkan kecederaan peribadi atau kerosakan pada monitor.
- Simpan dan gunakan monitor di tempat yang sejuk, kering, dan berudara. Jauhkan monitor dari sumber radiasi dan haba.
- Jangan tutup atau sekat lubang pelepasan haba di bahagian belakang monitor. Jangan letakkan monitor di atas katil, sofa, selimut, dll.
- Jual-tutup operasi monitor ditunjukkan pada label di bahagian belakang monitor. Jika anda tidak pasti voltan bekalan kuasa anda, sila hubungi pengedar monitor atau syarikat kuasa tempatan.
- Jika anda tidak merancang untuk menggunakan monitor dalam jangka masa yang lama, cabut palam daripada soket elektrik untuk mengelakkan kerosakan yang mungkin berlaku akibat lonjakan elektrik atau kilat.
- Jangan lebih muatan saluran elektrik, kerana ini boleh menyebabkan kebakaran atau kejutan elektrik.
- Jangan tarik, putar, atau bengkokkan kord kuasa secara berlebihan.
- Jangan cuba tanggalkan ataubaiki sendiri monitor untuk mengelakkan risiko kejutan elektrik. • Jika monitor tidak berfungsi dengan baik, sila hubungi jabatan perkhidmatan selepas jualan kami untuk bantuan.
- Palam kuasa adalah satu cara untuk memutuskan sambungan peralatan daripada sesalur utama. Barang longgar tanpa pembungkusan tidak boleh diletakkan di sekeliling palam kuasa untuk memastikan palam kuasa boleh dipasang atau dicabut dengan mudah.
- Untuk peranti boleh pasang, soket output mestilah mudah diakses.
- Perhatian: Apabila melaraskan sudut kecondongan monitor, anda disyorkan agar menyokong tapak dengan satu tangan dan melaraskan monitor dengan tangan yang satu lagi. Monitor boleh terbalik dengan mudah jika anda melaraskan monitor dengan hanya satu tangan.

Kesihatan Mata

Untuk mengelakkan keletihan mata, atau kesakitan leher, lengan, siku, dan bahu yang disebabkan oleh penggunaan komputer untuk waktu yang lama, ikuti cadangan yang disenaraikan di bawah:

- Letakkan monitor pada jarak 20-28 inci (kira-kira 50-70 cm) dari mata anda.

- Berkedip lebih kerap untuk menghilangkan keletihan mata ketika menatap monitor.
- Beri mata anda rehat selama 20 minit selepas menggunakan monitor selama dua jam.
- Alih pandangan daripada monitor dan pandang sesuatu yang jauh sekurang-kurangnya 20 saat.
- Regangkan badan anda untuk membantu mengurangkan ketegangan pada leher, lengan, belakang, dan bahu.

Penerangan Cahaya Biru Rendah

Dalam tahun-tahun kebelakangan ini, kerosakan mata yang disebabkan oleh cahaya biru telah banyak menarik perhatian. Secara umum, panjang gelombang cahaya biru ialah 400–480 nm, dan panjang gelombang cahaya biru yang berbahaya adalah 415–455 nm. Monitor ini mempunyai fungsi untuk membantu mengurangkan pendedahan anda terhadap pancaran cahaya biru. Anda boleh mendayakan mod cahaya biru rendah melalui menu tetapan.

Maklumat Pelupusan dan Kitar Semula WEEE



Semua produk yang memaparkan simbol ini ialah buangan peralatan elektrik dan elektronik (WEEE seperti dalam arahan 2012/19/EU) yang tidak patut dicampur dengan buangan isi rumah yang tidak diisih. Sebaliknya, anda harus melindungi kesihatan manusia dan persekitaran dengan menyerahkan buangan peralatan anda kepada pusat pengumpulan yang ditentukan untuk mengitar semula buangan peralatan elektrik dan elektronik yang dilantik oleh pihak kerajaan atau pihak berkuasa tempatan. Cara membuang dan mengitar semula yang betul akan membantu kita mencegah kemungkinan akibat negatif terhadap alam sekitar dan kesihatan manusia. Sila hubungi pemasang atau pihak berkuasa tempatan untuk mendapatkan maklumat lanjut tentang lokasi serta terma dan syarat pusat pengumpulan sedemikian.

Pengisytiharan Pematuhan EU



Kami, Beijing Xiaomi Electronics Co., Ltd., dengan ini, menyatakan bahawa peralatan ini mematuhi Arahan dan Norma Eropah, dan pindaan yang berkenaan. Teks penuh bagi perakuan pematuhan EU ini boleh didapati di alamat Internet berikut:

<http://www.mi.com/global/service/support/declaration.html>

WARRANTY NOTICE

إشعار الضمان

THIS LEGAL WARRANTY NOTICE INFORMS YOU ABOUT YOUR

RIGHTS UNDER THE LEGAL WARRANTY. FOR A FULL

UNDERSTANDING OF YOUR RIGHTS YOU ARE INVITED TO CONSULT

THE LAWS OF YOUR COUNTRY, PROVINCE OR STATE. The duration

and conditions related to the legal warranties are provided by

respective local laws. For more information about the consumer

warranty benefits, please refer to Xiaomi's official website

<https://www.mi.com/global/support/warranty>. If you have purchased

the Product directly from Xiaomi. In all other cases, please consult your

seller. There is no guarantee that the operation of the Product will be

uninterrupted or error free. Damages arising from non-compliance

with the instructions related to the use of the Product are excluded. If

a hardware defect is found within the Warranty period, the Product will

be either (1) repaired, (2) replaced, or (3) refunded, depending on your

rights under local laws. Normal wear and tear, force majeure, abuse or

damage caused by the user's negligence or fault are not warranted.

The contact person for the after-sales service may be any person in

Xiaomi's authorized service network, Xiaomi's authorized distributors

or the final vendor who sold the Products to you.

The present warranty does not apply in Hong Kong and Taiwan.

Products which were not duly imported and/or were not duly

manufactured by Xiaomi and/or were not duly acquired from Xiaomi or

a Xiaomi's official seller are not covered by the present warranties. As

per applicable law you may benefit from warranties from the

non-official retailer who sold the Product. Therefore, Xiaomi invites you

to contact the retailer from whom you purchased the Product.

يحيطك إشعار الضمان القانوني هذا علماً بحقوقك بموجب الضمان

القانوني. ندعوك للاطلاع على قوانين بلدك أو مقاطعتك أو ولايتك كي

تكون على دراية كاملة بحقوقك. تنص القوانين المحلية ذات الصلة على

المدة والشروط المتعلقة بالضمانات القانونية. للحصول على المزيد من

المعلومات حول الفوائد الخاصة بضمان المستهلك، يُرجى مراجعة

الموقع الإلكتروني الرسمي لشركة Xiaomi على الرابط

<https://www.mi.com/global/support/warranty>. إذا كنت

قد اشترت المنتج مباشرةً من Xiaomi، في كل الحالات الأخرى، يُرجى

استشارة البائع. لا يمكن ضمان تشغيل المنتج من دون انقطاع أو من

دون حدوث أخطاء. يتم استثناء الأضرار الناجمة عن عدم الالتزام

بالإرشادات المتعلقة باستخدام المنتج. إذا تم العثور على عيب في

الأجهزة خلال فترة الضمان، فسيتم (1) إصلاح المنتج أو (2) استبداله أو

(3) رد المبلغ الذي دفعته إليك، وفقاً لحقوقك بموجب القوانين

المحلية. لا يتم تطبيق الضمان على التلف الناتج من الاستخدام العادي

والضرر الناتج من القوة القاهرة أو سوء الاستخدام أو إهمال المستخدم

أو خطئه. يمكن أن تكون جهة الاتصال الخاصة بخدمة ما بعد البيع أي

شخص في شبكة الخدمة المعتمدة من Xiaomi أو الموزعين

المعتمدين من Xiaomi أو البائع النهائي الذي اشترت منه المنتجات.

لا ينطبق الضمان الحالي في هونغ كونغ وتايوان.

لا تشمل الضمانات الحالية المنتجات التي لم تُستورد و/أو لم يتم

تصنيعها من قبل شركة Xiaomi و/أو لم يتم الحصول عليها من شركة

Xiaomi أو بائع رسمي تابع لها حسب الأصول. وفقاً للقانون المعمول

به، قد تستفيد من الضمانات من البائع بالتجزئة غير الرسمي الذي باع

المنتج. لذلك، تطلب منك شركة Xiaomi التواصل مع بائع التجزئة

الذي اشترت منه المنتج.

NOTIS JAMINAN

NOTIS WARANTI UNDANG-UNDANG INI MEMAKLUMKAN KEPADA ANDA TENTANG HAK ANDA MENURUT WARANTI UNDANG-UNDANG. UNTUK PEMAHAMAN PENUH TENTANG HAK ANDA, KAMI MENASIHATKAN AGAR ANDA MERUJUK UNDANG-UNDANG NEGARA, WILAYAH ATAU NEGERI ANDA. Tempoh dan syarat

berkaitan waranti undang-undang disediakan oleh undang-undang tempatan masing-masing. Untuk maklumat lanjut tentang manfaat waranti pengguna, sila rujuk <https://www.mi.com/global/support/warranty> yang merupakan laman web rasmi Xiaomi. Jika anda telah membeli Produk terus daripada Xiaomi. Bagi semua kes lain, sila rujuk penjual anda. Tiada jaminan bahawa operasi Produk tidak akan terganggu atau bebas ralat. Kerosakan yang timbul akibat ketidakpatuhan arahan berkaitan dengan penggunaan Produk adalah dikecualikan. Jika kecacatan perkakasan didapati dalam tempoh Waranti, Produk akan sama ada (1) dibaiki, (2) digantikan atau (3) diberikan bayaran balik, bergantung pada hak anda mengikut undang-undang tempatan. Keadaan haus dan lusuh yang biasa, force majeure, penyalahgunaan atau kerosakan yang disebabkan oleh kecuaihan atau kesalahan pengguna tidak ditanggung menurut waranti. Orang hubungan untuk perkhidmatan pascajualan boleh merupakan sesiapa sahaja dalam rangkaian perkhidmatan yang dibenarkan oleh Xiaomi, pengedar yang dibenarkan oleh Xiaomi atau vendor akhir yang menjual Produk tersebut kepada anda.

Waranti yang sedia ada tidak terpakai di Hong Kong dan Taiwan. Produk yang tidak diimport sewajarnya dan/atau tidak dibuat sewajarnya oleh Xiaomi dan/atau tidak diperolehi sewajarnya daripada Xiaomi atau penjual rasmi Xiaomi tidak akan diliputi dalam waranti undang-undang ini. Mengikut undang-undang yang berkaitan, anda mungkin boleh mendapatkan waranti daripada penjual tidak rasmi yang menjual Produk berkenaan. Oleh itu, Xiaomi meminta anda untuk menghubungi penjual yang anda beli Produk daripadanya.

https://i02.appmifile.com/966_operatorx_operatorx_xm/16/04/2024/05302d0da57810a301945673e41bc3d3.pdf
EPREL product registration number is: 2001205

Beijing Xiaomi Electronics Co., Ltd.
Alamat: Room 802, Floor 8, Building 5, No.15 KeChuang 10th Road, Beijing Economic and Technological Development Zone, Beijing City, China.

Scatola	Manuale	Neto	Borsa	Maniglia
PAP 20	PAP 22	PS 6	LDPE 4 HDPE 2	PP 5
Carta	Carta	Plastica	Plastica	Plastica
RACCOLTA DIFFERENZIATA				
Verifica le disposizioni del tuo Comune. Separa le componenti e conferiscile in modo corretto.				

HDMI™
HIGH-DEFINITION MULTIMEDIA INTERFACE

UK
CA

EAC



FC

CE



22
PAP

The terms HDMI and HDMI High-Definition Multimedia Interface, and the HDMI Logo are trademarks or registered trademarks of HDMI Licensing Administrator, Inc. in the United States and other countries.

HDMI、HDMI高畫質多媒體介面及HDMI標誌為HDMI Licensing Administrator, Inc.在美國及其他國家的商標或註冊商標。

HDMI Licensing Administrator, وشعار HDMI High-Definition Multimedia Interface ومصطلحا HDMI وعلامات تجارية أو علامات تجارية مسجلة لشركة، Inc. في الولايات المتحدة الأمريكية ودول أخرى.

Istilah HDMI dan HDMI High-Definition Multimedia Interface serta Logo HDMI adalah tanda dagang atau tanda dagang terdaftar HDMI Licensing Administrator, Inc. di Amerika Syarikat dan negara lain.

